



Het tuimeldakvenster **FTW-V P20 KWMX** is een oplossing voor alle gebruikers, die goede thermische isolatie en veiligheid biedt. Dankzij het gebruik van het energiebesparende glaspakket P20 en de thermoPro-technologie, biedt het het hele jaar door comfort. Gemaakt van hoogwaardig grenenhout, vacuüm geïmpregneerd en gelakt met witte acryl, combineert het elegantie met duurzaamheid. De ventilatieklep zorgt voor luchtcirculatie, waardoor het wooncomfort in uw huis wordt verhoogd. Het venster, uitgerust met een roede, past perfect in de structuur van historische gebouwen of gebouwen die in een dergelijke stijl zijn ontworpen.

Kenmerken



Kleur van de beplating

RAL9005



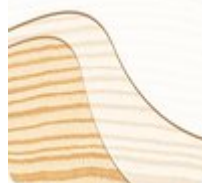
Glaspakket P20

Opbouw van het pakket: 4H – Tg15Ar – 33.2T



GREENVIEW zilverkleurige handgreep

Ergonomische en design handgreep. Geïnstalleerd in het onderste deel van het vleugelement. Beschikt over twee standen microventilatie.



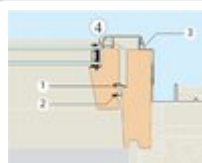
Soort hout

Grenenhout in witte kleur, geschilderd met een dubbele laag acryllak.



TopSafe-systeem

Het speciale TopSafe-systeem voor het versterken van de constructie van ramen verhoogt de inbraakbestendigheid van de ramen en beschermt ze tegen openen bij per ongeluk op de vleugel stappen.



Raamafdichtingssysteem

Viervoudig afdichtingssysteem: 1 – aanslagrubber 2 – omtrekrubber 3 – zijrubber 4 – glaslatrubber



ThermoPro-technologie

ThermoPro-technologie verhoogt de energie-efficiëntie, vergroot de duurzaamheid, garandeert uitstekende luchtdichtheid en vergemakkelijkt de installatie van dakvensters.

GREENVIEW

Raamconstructie

Kleur venster	Grenenhout, witte acryllak
Kleur van het gootstuk van het venster	Zwart RAL 9005
Raammateriaal	Aluminium
Aantal dichtingen [st.]	4
Materiaal	Grenen hout, vacuüm geïmpregneerd
Ventilatioerooster	Ventilatioerooster GREENVIEW
Materiaal	Hout
Type ontwerp	Tuimeldakvensters

Besturing

Bedieningswijze	Handmatige opening - handgreep
Openingshoek voor reiniging	180°

Gebruikte technologieën

Veiligheid	topSafe
Overige	• thermoPRO;

Opening

Openingsmethode	Tuimelend
-----------------	-----------

Montage

Set / montage	Venster
Montage	• j; • n; • v;
Montage – versies	spanten of panlatten

Technische parameters

Warmtedoorgangscoefficiënt Uw [W/m²K]	1.3
Warmtedoorgangscoefficiënt Uw met Thermo gootstuk [W/m²K]	1.2
Dichtheidsklasse (luchtdoorlatendheid)	Klasse 4
Waterdichtheid	9A
Slagvastheid	Klasse 3 - 450 mm
Brandreactie	npd
Akoestische isolatie Rw [dB]	37
Akoestische isolatie Ra1 [dB]	36
Akoestische isolatie Ra2 [dB]	33

Uitrusting / uiterlijk

Aantal verflagen	2
Lakkleur	Wit RAL 9003
Type verf	Acryl

Raamconstructie

Referentie	Afmetingen	Aantal handgrepen [st.]
87R301	55x78	1
87R302	55x98	1
87R303	66x98	1
87R304	66x118	1
87R305	78x98	1
87R306	78x118	1
87R307	78x140	1
87R308	94x118	1
87R309	94x140	1
87R310	114x118	2
87R311	114x140	2
87R312	134x98	2

87R313	78x160	1
87R314	66x140	1
87R315	94x98	1
87R316	55x118	1
87R317	134x140	2
87R318	134x118	2
87R322	66x78	1
87R323	78x78	1
87R324	94x78	1
87R325	114x78	2
87R326	134x78	2
87R332	66x60	1
87R333	78x60	1
87R334	94x60	1
87R335	114x60	2
87R336	134x60	2
87R346	46x78	1
87R347	48x78	1
87R348	46x98	1
87R349	48x98	1
87R380	94x160	1

Gedetailleerde afmetingen

Referentie	Afmetingen	Breedte raamkozijn (S) [mm]	Hoogte raamkozijn (L) [mm]	Breedte binnen raamkozijn (a) [mm]	Hoogte binnen raamkozijn (b) [mm]	Breedte binnen glas (j) [mm]	Hoogte binnen glas (k) [mm]	Breedte opening binnenafwerking (p) [mm]	Hoogte opening binnenafwerking (q) [mm]
87R301	55x78	547	781	458	686	369	591	495	719
87R302	55x98	547	981	458	886	369	791	495	919
87R303	66x98	657	981	568	886	479	791	605	919
87R304	66x118	657	1181	568	1086	479	991	605	1119
87R305	78x98	777	981	688	886	599	791	725	919
87R306	78x118	777	1181	688	1086	599	991	725	1119
87R307	78x140	777	1401	688	1306	599	1211	725	1339

87R308	94x118	937	1181	848	1086	759	991	885	1119
87R309	94x140	937	1401	848	1306	759	1211	885	1339
87R310	114x118	1137	1181	1048	1086	959	991	1085	1119
87R311	114x140	1137	1401	1048	1306	959	1211	1085	1339
87R312	134x98	1337	981	1248	886	1159	791	1285	919
87R313	78x160	777	1601	688	1506	599	1411	725	1539
87R314	66x140	657	1401	568	1306	479	1211	605	1339
87R315	94x98	937	981	848	886	759	791	885	919
87R316	55x118	547	1181	458	1086	369	991	495	1119
87R317	134x140	1337	1401	1248	1306	1159	1211	1285	1339
87R318	134x118	1337	1181	1248	1086	1159	991	1285	1119
87R322	66x78	657	781	568	686	479	591	605	719
87R323	78x78	777	781	688	686	599	591	725	719
87R324	94x78	937	781	848	686	759	591	885	719
87R325	114x78	1137	781	1048	686	959	591	1085	719
87R326	134x78	1337	781	1248	686	1159	591	1285	719
87R332	66x60	657	601	568	506	479	411	605	539
87R333	78x60	777	601	688	506	599	411	725	539
87R334	94x60	937	601	848	506	759	411	885	539
87R335	114x60	1137	601	1048	506	959	411	1085	539
87R336	134x60	1337	601	1248	506	1159	411	1285	539
87R346	46x78	457	781	368	686	279	591	405	719
87R347	48x78	477	781	388	686	299	591	425	719
87R348	46x98	457	981	368	886	279	791	405	919
87R349	48x98	477	981	388	886	299	791	425	919
87R380	94x160	937	1601	848	1506	759	1411	885	1539

Parameters ventilatierooster

Referentie	Afmetingen	Ventilatie-debiet m ³ /h 1 Pa	Ventilatie-debiet l/s 1 Pa	Ventilatie-debiet m ³ /h 2 Pa	Ventilatie-debiet l/s 2 Pa	Ventilatie-debiet m ³ /h 10 Pa	Ventilatie-debiet l/s 10 Pa	Ventilatie-debiet m ³ /h 20 Pa	Ventilatie-debiet l/s 20 Pa	Geometrisch oppervlak [mm ²]
87R301	55x78	6,25	1,74	9,18	2,55	20,86	5,79	30,87	8,58	3910
87R302	55x98	6,25	1,74	9,18	2,55	20,86	5,79	30,87	8,58	3910

87R303	66x98	6,85	1,90	10,47	2,91	24,11	6,70	27,64	7,68	4660
87R304	66x118	6,85	1,90	10,47	2,91	24,11	6,70	27,64	7,68	4660
87R305	78x98	8,45	2,35	12,05	3,35	27,90	7,75	39,45	10,96	4660
87R306	78x118	8,45	2,35	12,05	3,35	27,90	7,75	39,45	10,96	4660
87R307	78x140	8,45	2,35	12,05	3,35	27,90	7,75	39,45	10,96	4660
87R308	94x118	8,18	2,27	12,51	3,47	31,10	8,64	47,35	13,15	4660
87R309	94x140	8,18	2,27	12,51	3,47	31,10	8,64	47,35	13,15	4660
87R310	114x118	8,86	2,46	12,24	3,40	27,73	7,70	30,62	8,51	4660
87R311	114x140	8,86	2,46	12,24	3,40	27,73	7,70	30,62	8,51	4660
87R312	134x98	8,91	2,48	12,97	3,60	31,37	8,71	34,15	9,49	4660
87R313	78x160	8,45	2,35	12,05	3,35	27,90	7,75	39,45	10,96	4660
87R314	66x140	6,85	1,90	10,47	2,91	24,11	6,70	27,64	7,68	4660
87R315	94x98	8,18	2,27	12,51	3,47	31,10	8,64	47,35	13,15	4660
87R316	55x118	6,25	1,74	9,18	2,55	20,86	5,79	30,87	8,58	3910
87R317	134x140	8,91	2,48	12,97	3,60	31,37	8,71	34,15	9,49	4660
87R318	134x118	8,91	2,48	12,97	3,60	31,37	8,71	34,15	9,49	4660
87R322	66x78	6,85	1,90	10,47	2,91	24,11	6,70	27,64	7,68	4660
87R323	78x78	8,45	2,35	12,05	3,35	27,90	7,75	39,45	10,96	4660
87R324	94x78	8,18	2,27	12,51	3,47	31,10	8,64	47,35	13,15	4660
87R325	114x78	8,86	2,46	12,24	3,40	27,73	7,70	30,62	8,51	4660
87R326	134x78	8,91	2,48	12,97	3,60	31,37	8,71	34,15	9,49	4660
87R332	66x60	6,85	1,90	10,47	2,91	24,11	6,70	27,64	7,68	4660
87R333	78x60	8,45	2,35	12,05	3,35	27,90	7,75	39,45	10,96	4660
87R334	94x60	8,18	2,27	12,51	3,47	31,10	8,64	47,35	13,15	4660
87R335	114x60	8,86	2,46	12,24	3,40	27,73	7,70	30,62	8,51	4660
87R336	134x60	8,91	2,48	12,97	3,60	31,37	8,71	34,15	9,49	4660
87R380	94x160	8,18	2,27	12,51	3,47	31,10	8,64	47,35	13,15	4660

Uitrusting / uiterlijk

Referentie	Afmetingen	Minimale hellingshoek van het dak	Maximale hellingshoek van het dak
87R301	55x78	15°	90°
87R302	55x98	15°	90°
87R303	66x98	15°	90°

87R304	66x118	15°	90°
87R305	78x98	15°	90°
87R306	78x118	15°	90°
87R307	78x140	15°	90°
87R308	94x118	15°	90°
87R309	94x140	15°	90°
87R310	114x118	15°	90°
87R311	114x140	15°	90°
87R312	134x98	15°	90°
87R313	78x160	15°	90°
87R314	66x140	15°	90°
87R315	94x98	15°	90°
87R316	55x118	15°	90°
87R317	134x140	15°	90°
87R318	134x118	15°	90°
87R322	66x78	15°	90°
87R323	78x78	15°	90°
87R324	94x78	15°	90°
87R325	114x78	15°	90°
87R326	134x78	15°	90°
87R332	66x60	15°	90°
87R333	78x60	15°	90°
87R334	94x60	15°	90°
87R335	114x60	15°	90°
87R336	134x60	15°	90°
87R346	46x78	15°	90°
87R347	48x78	15°	90°
87R348	46x98	15°	90°
87R349	48x98	15°	90°
87R380	94x160	15°	90°

