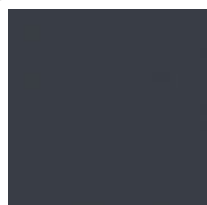




La fenêtre de toit en bois projection-rotation **FPW-V MAX P20 AWMX** est une solution pour tous les utilisateurs, offrant de une **bonne isolation thermique et de sécurité**. Grâce à l'utilisation du **vitrage P20 économe en énergie et à la technologie thermoPro**, elle offre un confort tout au long de l'année. Fabriquée en **bois de pin de haute qualité**, imprégnée sous vide et peinte avec un vernis acrylique blanc, elle allie **élégance et durabilité**. **L'entrée d'air** assure un flux optimal d'air frais et sain sans compromettre la température intérieure.

Cechy



Couleur de la tôle

RAL 7016



Vitrage P20

Composition du vitrage: 4H – Tg15Ar – 33.2T



Système TopSafe

Le système spécial de renforcement des fenêtres TopSafe augmente la résistance des fenêtres à l'effraction et les protège contre toute ouverture accidentelle en cas de marche accidentelle sur l'ouvrant.



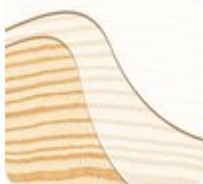
Technologie ThermoPro

La technologie ThermoPro améliore l'efficacité énergétique, augmente la durabilité, garantit une excellente étanchéité et facilite l'installation des fenêtres de toit.



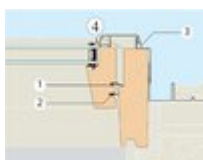
Poignée GREENVIEW argentée

Poignée ergonomique et design. Installée dans la partie inférieure de l'ouvrant. La poignée possède deux niveaux de micro-ouverture.



Type de bois

Bois de pin blanc, peint avec deux couches d'acrylique blanc.



Système d'étanchéité des fenêtres

Système d'étanchéité quadruple : 1 – joint de feuillure 2 – joint périphérique 3 – joint latéral 4 – joint pareclose



Construction de fenetre

Couleur de la fenetre	Bois de pin, vernis acrylique blanc
Couleur du raccordement de la fenetre	Anthracite RAL 7016
Matériau de fenetre	Aluminium
Nombre de joints [pcs]	4
Fermeture manuelle (modele de poignée)	Poignée GREENVIEW ARGENTÉE
Matériau	Bois de pin, imprégné sous vide
Entrée d'air	Entrée d'air GREENVIEW
Matériau	Bois
Type d'ouverture	Projection et rotation

Contrôle

Mode de contrôle	Ouverture manuelle - poignée
Angle d'ouverture pour le nettoyage	180

Technologies utilisées

Sécurité	topSafe
Autre	• thermoPRO;

Ouverture

Méthode d'ouverture	inclinable et pivotant
---------------------	------------------------

Montage

Kit / montage	Fenetre
Montage	• j; • n; • v;
Montage - versions	chevrons ou lattes

Parametres techniques

Transmission thermique Uw [W/m²K]	1.3
Coefficient de transmission Uw avec raccord d'étanchéité	1.2
Classe d'étanchéité (perméabilité a l'air)	Classe 3
Capacité de charge des dispositifs de sécurité	Valeur de seuil
Étanchéité a l'eau	9A
Résistance aux chocs	Classe 3 - 450 mm
Résistance au vent	Classe C4/B4
Isolation acoustique Rw [dB]	36
Isolation acoustique Ra1 [dB]	35
Isolation acoustique Ra2 [dB]	32

Équipement / apparence

Nombre de couches de peinture	2
Couleur du vernis	Blanc RAL 9003
Type de peinture	Acrylique

Construction de fenetre

Référence	Dimensions	Nombre de poignées [pcs]
87SG02	55x98	1
87SG03	66x98	1
87SG04	66x118	1
87SG05	78x98	1
87SG06	78x118	1
87SG07	78x140	1
87SG08	94x118	1
87SG09	94x140	1
87SG10	114x118	2
87SG11	114x140	2
87SG12	134x98	2

87SG13	78x160	1
87SG14	66x140	1
87SG15	94x98	1
87SG16	55x118	1
87SG17	134x140	2
87SG18	134x118	2
87SG20	114x98	2
87SG50	114x160	2
87SG80	94x160	1
87SGAM	55x140	1
87SGAN	55x160	1
87SGBN	66x160	1
87SGFN	134x160	2

Dimensions détaillées

Référence	Dimensions	Largeur de fenêtre (S) [mm]	Hauteur de fenêtre (L) [mm]	Largeur du dormant de fenêtre (a) [mm]	Hauteur du dormant de fenêtre (b) [mm]	Largeur de l'ouvrant de fenêtre (j) [mm].	Hauteur de l'ouvrant de fenêtre (k) [mm].	Largeur de l'habillage de fenêtre (p) [mm]	Hauteur de l'habillage de fenêtre (q) [mm].
87SG02	55x98	547	981	458	886	369	791	495	919
87SG03	66x98	657	981	568	886	479	791	605	919
87SG04	66x118	657	1181	568	1086	479	991	605	1119
87SG05	78x98	777	981	688	886	599	791	725	919
87SG06	78x118	777	1181	688	1086	599	991	725	1119
87SG07	78x140	777	1401	688	1306	599	1211	725	1339
87SG08	94x118	937	1181	848	1086	759	991	885	1119
87SG09	94x140	937	1401	848	1306	759	1211	885	1339
87SG10	114x118	1137	1181	1048	1086	959	991	1085	1119
87SG11	114x140	1137	1401	1048	1306	959	1211	1085	1339
87SG12	134x98	1337	981	1248	886	1159	791	1285	919
87SG13	78x160	777	1601	688	1506	599	1411	725	1539
87SG14	66x140	657	1401	568	1306	479	1211	605	1339
87SG15	94x98	937	981	848	886	759	791	885	919
87SG16	55x118	547	1181	458	1086	369	991	495	1119

87SG17	134x140	1337	1401	1248	1306	1159	1211	1285	1339
87SG18	134x118	1337	1181	1248	1086	1159	991	1285	1119
87SG20	114x98	1137	981	1048	886	959	791	1085	919
87SG50	114x160	1137	1601	1048	1506	959	1411	1085	1539
87SG80	94x160	937	1601	848	1506	759	1411	885	1539
87SGAM	55x140	547	1401	458	1306	369	1211	495	1339
87SGAN	55x160	547	1601	458	1506	369	1411	495	1539
87SGBN	66x160	657	1601	568	1506	479	1411	605	1539
87SGFN	134x160	1337	1601	1248	1506	1159	1411	1285	1539

Parametres d'entrée d'air

Référence	Dimensions	Débit d'entrée d'air m ³ /h 1 Pa	Débit d'entrée d'air max l/s 1 Pa	Débit d'entrée d'air m ³ /h 2 Pa	Débit d'entrée d'air max l/s 2 Pa	Débit d'entrée d'air m ³ /h 10 Pa	Débit d'entrée d'air max l/s 10 Pa	Débit d'entrée d'air m ³ /h 20 Pa	Débit d'entrée d'air max l/s 20 Pa	Surface géométrique [mm ²]
87SG02	55x98	6,25	1,74	9,18	2,55	20,86	5,79	30,87	8,58	3910
87SG03	66x98	6,85	1,90	10,47	2,91	24,11	6,70	27,64	7,68	4660
87SG04	66x118	6,85	1,90	10,47	2,91	24,11	6,70	27,64	7,68	4660
87SG05	78x98	8,45	2,35	12,05	3,35	27,90	7,75	39,45	10,96	4660
87SG06	78x118	8,45	2,35	12,05	3,35	27,90	7,75	39,45	10,96	4660
87SG07	78x140	8,45	2,35	12,05	3,35	27,90	7,75	39,45	10,96	4660
87SG08	94x118	8,18	2,27	12,51	3,47	31,10	8,64	47,35	13,15	4660
87SG09	94x140	8,18	2,27	12,51	3,47	31,10	8,64	47,35	13,15	4660
87SG10	114x118	8,86	2,46	12,24	3,40	27,73	7,70	30,62	8,51	4660
87SG11	114x140	8,86	2,46	12,24	3,40	27,73	7,70	30,62	8,51	4660
87SG12	134x98	8,91	2,48	12,97	3,60	31,37	8,71	34,15	9,49	4660
87SG13	78x160	8,45	2,35	12,05	3,35	27,90	7,75	39,45	10,96	4660
87SG14	66x140	6,85	1,90	10,47	2,91	24,11	6,70	27,64	7,68	4660
87SG15	94x98	8,18	2,27	12,51	3,47	31,10	8,64	47,35	13,15	4660
87SG16	55x118	6,25	1,74	9,18	2,55	20,86	5,79	30,87	8,58	3910
87SG17	134x140	8,91	2,48	12,97	3,60	31,37	8,71	34,15	9,49	4660
87SG18	134x118	8,91	2,48	12,97	3,60	31,37	8,71	34,15	9,49	4660
87SG20	114x98	8,86	2,46	12,24	3,40	27,73	7,70	30,62	8,51	4660
87SG50	114x160	8,86	2,46	12,24	3,40	27,73	7,70	30,62	8,51	4660

87SG80	94x160	8,18	2,27	12,51	3,47	31,10	8,64	47,35	13,15	4660
87SGAM	55x140	6,25	1,74	9,18	2,55	20,86	5,79	30,87	8,58	3910
87SGAN	55x160	6,25	1,74	9,18	2,55	20,86	5,79	30,87	8,58	3910
87SGBN	66x160	6,85	1,90	10,47	2,91	24,11	6,70	27,64	7,68	4660
87SGFN	134x160	8,91	2,48	12,97	3,60	31,37	8,71	34,15	9,49	4660

Équipement / apparence

Référence	Dimensions	Pente minimale du toit		Pente maximale du toit	
87SG02	55x98	15°		55°	
87SG03	66x98	15°		55°	
87SG04	66x118	15°		55°	
87SG05	78x98	15°		55°	
87SG06	78x118	15°		55°	
87SG07	78x140	15°		55°	
87SG08	94x118	15°		55°	
87SG09	94x140	15°		55°	
87SG10	114x118	15°		55°	
87SG11	114x140	15°		55°	
87SG12	134x98	15°		55°	
87SG13	78x160	15°		55°	
87SG14	66x140	15°		55°	
87SG15	94x98	15°		55°	
87SG16	55x118	15°		55°	
87SG17	134x140	15°		55°	
87SG18	134x118	15°		55°	
87SG20	114x98	15°		55°	
87SG50	114x160	15°		55°	
87SG80	94x160	15°		55°	
87SGAM	55x140	15°		55°	
87SGAN	55x160	15°		55°	
87SGBN	66x160	15°		55°	
87SGFN	134x160	15°		55°	

