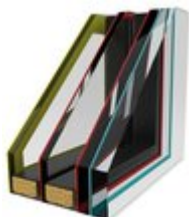




Cechy



Vitrage P50

Composition du vitrage: 4HS-Tg15Ar-4T-Tg15Ar-33.2T SR



Système TopSafe

Le système spécial de renforcement des fenêtres TopSafe augmente la résistance des fenêtres à l'effraction et les protège contre toute ouverture accidentelle en cas de marche accidentelle sur l'ouvrant.



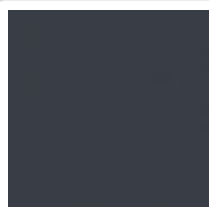
Technologie ThermoPro

La technologie ThermoPro améliore l'efficacité énergétique, augmente la durabilité, garantit une excellente étanchéité et facilite l'installation des fenêtres de toit.



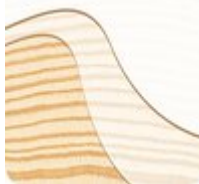
Poignée GREENVIEW argentée

Poignée ergonomique et design. Installée dans la partie inférieure de l'ouvrant. La poignée possède deux niveaux de micro-ouverture.



Couleur de la tôle

RAL 7016



Type de bois

Bois de pin blanc, peint avec deux couches d'acrylique blanc.



Construction de fenetre

Couleur de la fenetre	Bois de pin, vernis acrylique blanc
Couleur du raccordement de la fenetre	Anthracite RAL 7016
Matériau de fenetre	Aluminium
Nombre de joints [pcs]	4
Matériau	Bois de pin, imprégné sous vide
Entrée d'air	Entrée d'air GREENVIEW
Matériau	Bois
Type d'ouverture	Balcon

Contrôle

Mode de contrôle	Ouverture manuelle - poignée
Angle d'ouverture pour le nettoyage	180

Technologies utilisées

Sécurité	topSafe
Autre	• thermoPRO;

Ouverture

Méthode d'ouverture	inclinaison
---------------------	-------------

Montage

Kit / montage	Fenetre
Montage	• n; • v;
Montage - versions	chevrons ou lattes

Parametres techniques

Transmission thermique Uw [W/m²K]	1.2
Coefficient de transmission Uw avec raccord d'étanchéité	1.1
Classe d'étanchéité (perméabilité a l'air)	Classe 4
Capacité de charge des dispositifs de sécurité	Valeur de seuil
Étanchéité a l'eau	9A
Résistance aux chocs	Classe 3 - 450 mm
Résistance au vent	npd
Isolation acoustique Rw [dB]	37
Isolation acoustique Ra1 [dB]	36
Isolation acoustique Ra2 [dB]	34

Équipement / apparence

Nombre de couches de peinture	2
Couleur du vernis	Blanc RAL 9003
Type de peinture	Acrylique

Construction de fenetre

Référence	Dimensions	Nombre de poignées [pcs]
87F2CD	78x255	1
87F2DD	94x255	1
87F2ED	114x255	1

Dimensions détaillées

Référence	Dimensions	Largeur de fenetre (S) [mm]	Hauteur de fenetre (L) [mm]	Largeur du dormant de fenetre (a) [mm]	Hauteur du dormant de fenetre (b) [mm]	Largeur de l'ouvrant de fenetre (j) [mm].	Hauteur de l'ouvrant de fenetre (k) [mm].	Largeur de l'habillage de fenetre (p) [mm]	Hauteur de l'habillage de fenetre (q) [mm].
87F2CD	78x255	777	2551	688	2456	599	1411	725	2489
87F2DD	94x255	937	2551	848	2456	759	1411	885	2489
87F2ED	114x255	1337	2551	1048	2456	959	1411	1085	2489

Parametres d'entrée d'air

Référence	Dimensions	Débit d'entrée d'air m ³ /h 1 Pa	Débit d'entrée d'air max l/s 1 Pa	Débit d'entrée d'air m ³ /h 2 Pa	Débit d'entrée d'air max l/s 2 Pa	Débit d'entrée d'air m ³ /h 10 Pa	Débit d'entrée d'air max l/s 10 Pa	Débit d'entrée d'air m ³ /h 20 Pa	Débit d'entrée d'air max l/s 20 Pa	Surface géométrique [mm ²]
87F2CD	78x255	4,73	1,31	8,56	2,38	23,35	6,49	34,83	9,68	2320
87F2DD	94x255	6,70	1,86	10,47	2,91	24,26	6,74	35,29	9,80	2960
87F2ED	114x255	7,72	2,14	11,11	3,09	26,92	7,49	39,18	10,88	3760

Équipement / apparence

Référence	Dimensions	Pente minimale du toit	Pente maximale du toit
87F2CD	78x255	30°	55°
87F2DD	94x255	30°	55°
87F2ED	114x255	30°	55°

