

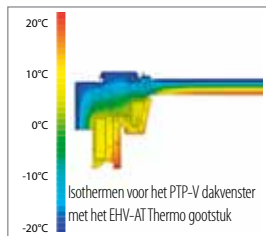
## GOOTSTUKKEN

# EHV-AT THERMO en ELV THERMO EHV-AN ISORAMA en ELV ISORAMA



De gootstukken **THERMO** en **ISORAMA** garanderen een verbeterde tocht dichtheid en zorgen voor een verbeterde isolatie (U waarde vermindert met ca. 15%) en vergemakkelijkt een dampdichte en volledige aansluiting met het damp scherm rondom het kozijn. Deze gootstukken kunnen met elk type dakvenster van FAKRO gemonteerd worden en zijn aangewezen met de dakvensters met 3-lagige beglazing.

Deze oplossing wordt veelvuldig toegepast in passiehuizen omdat dit concept het meest geschikt is om een luchtdichte en verbeterde thermische isolatie te garanderen.



De gootstukken THERMO en ISORAMA zijn (22mm) breder dan de standaard gootstukken. Deze extra ruimte biedt de mogelijkheid aanvullend een isolatiemateriaal met een maximum dikte van 22mm in te bouwen, zodat de thermische isolatie tussen het dakvenster en de dakisolatie zelf niet onderbroken wordt.

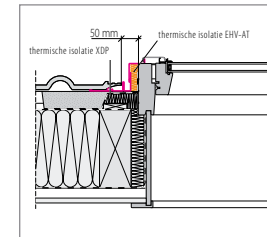
De gootstukken (THERMO) zijn fabrieksmatig al voorzien van een isolatie, (ISORAMA) zonder.

Dit concept staat borg voor een continuïteit van de thermische isolatie bij de plaatsing van dakvensters tot de bovenkant van het kozijn.



*De gootstukken THERMO en ISORAMA hebben tot doel de isolatie te verbeteren en zo nutteloze warmteverliezen te vermijden.*

## EHV-AT THERMO en ELV THERMO



Doorsnede van het EHV-AT Thermo gootstuk



De gootstukken **EHV-AT THERMO** voor geprofileerde dakbedekkingen of de **ELV THERMO** voor vlakke overlappende dakbedekkingen zijn al fabrieksmatig voorzien van een isolatieschuim (Lambda 0,034 W/mK bij 0°C). Deze gootstukken worden dikwijls gecombineerd met de XDP onderdakraag die geleverd wordt met extra schapenwolisolatie om rondom het raamkader nog efficiënter de nodige isolatie/afdichting te kunnen aanbrengen vanaf de panlatten.

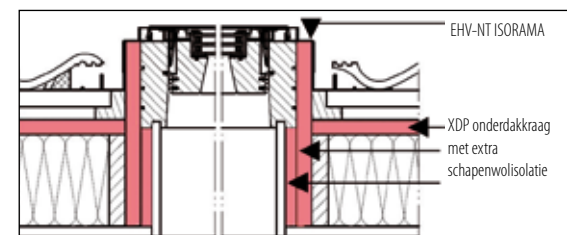
## EHV-NT ISORAMA en ELV ISORAMA



De gootstukken **EHV-NT ISORAMA** voor geprofileerde dakbedekkingen of de **ELV ISORAMA** voor vlakke overlappende dakbedekkingen zijn NIET voorzien van een isolatiemateriaal.

Deze gootstukken bieden de mogelijkheid aanvullend een isolatiemateriaal zoals houtvezel, geëxtrudeerd polystyreen, polyurethaan en andere, met een maximum dikte van 22mm in te bouwen, zodat de thermische isolatie tussen het dakvenster en de dakisolatie zelf niet onderbroken wordt.

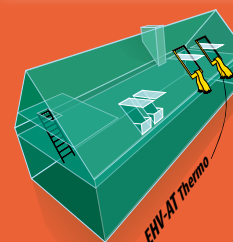
Deze specifieke montage staat borg voor de continuïteit van de thermische isolatie bij de plaatsing van dakvensters en zorgt voor een perfecte luchtdichtheid die het in staat stelt zeer goede resultaten te behalen bij de "blowerdoor" test.



VOOR EEN  
VERBETERDE ISOLATIE



**Albintra**  
BOUWSPECIALITEITEN • SPECIALITES DU BATIMENT



**GOOTSTUKKEN  
THERMO  
EN ISORAMA**